

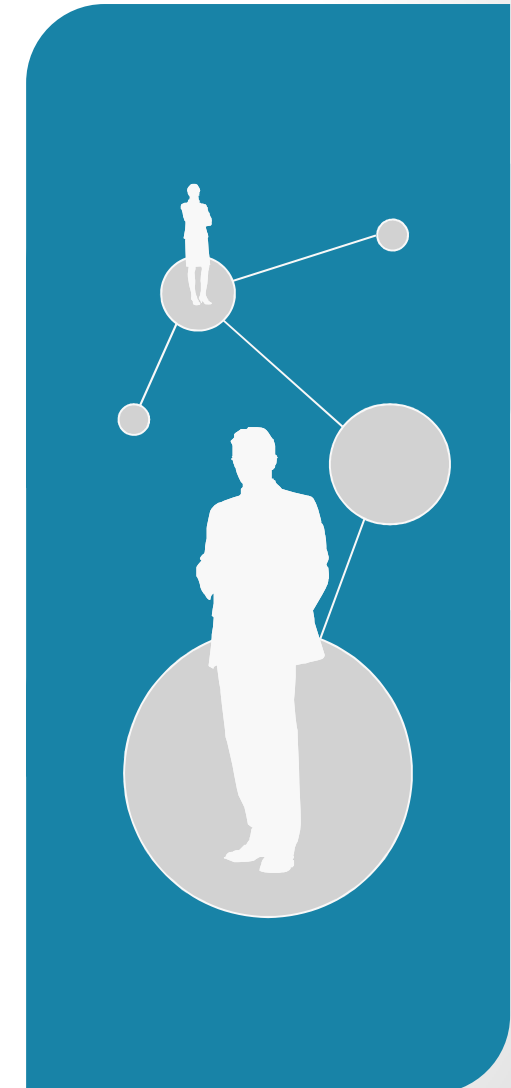
Wissen vernetzen - in Theorie und Praxis

gfwm
Gesellschaft für
Wissensmanagement e.V.

Die Gesellschaft

Überregionales Netzwerk mit regionaler Verankerung im deutschen Sprachraum mit Beteiligten aus der Praxis sowie aus Lehre und Forschung

- mehr als 10 Jahre aktiv
 - Die GfWM wurde am 17. März 2000 als gemeinnütziger Verein von deutschsprachigen Hochschullehrern und Unternehmenspraktikern gegründet.
- Marktpotenzial
 - Die GfWM hat mehr als 250 Mitglieder und erreicht über ihre monatlichen regionalen Wissensmanagement-Veranstaltungen und dem GfWM-Newsletter weit mehr als 600 Personen.



Aktive Gestaltung durch die Mitglieder

Die Mitarbeit erfolgt ausschließlich ehrenamtlich und findet in Gremien statt.

- Vorstand und Präsidium
- Geschäftsführung
- Beirat
- GfWM-Regional-Veranstaltungen
- GfWM-Teams (z.B. fachliche Themen, Öffentlichkeitsarbeit, IT)



Unsere Mission

Unser gesellschaftliches und volkswirtschaftliches Wohl sowie der Erfolg von Unternehmen und Organisationen aller Art sind in starkem Maße von der effektiven und effizienten Bewirtschaftung der Ressource Wissen abhängig.

Daher fördert die Gesellschaft für Wissensmanagement e.V. (GfWM) den professionellen Umgang mit Wissen und stellt die Notwendigkeit der ganzheitlichen Sicht auf das Thema Wissensmanagement mit den Dimensionen Mensch, Organisation und Infrastruktur heraus.



Unsere Vision



Regional verteilt und überregional verbunden

Die GfWM ist das aktivste regional verteilte und überregional verbundene Netzwerk von Akteuren im Wissensmanagement im deutschen Sprachraum.

Verankerung von Wissen als erfolgs- kritischer Faktor

Die GfWM zielt auf die Verankerung der großen Bedeutung von Wissen als erfolgskritischen Faktor im Bewusstsein der Entscheider.

Fachliche Weiterentwicklung

Die GfWM erarbeitet fachliche Grundlagen für das Thema Wissensmanagement.

Wissensmanage- ment vorbildlich umsetzen

Die GfWM setzt Wissensmanagement intern vorbildlich um.

Unsere Zielgruppen

Die GfWM ist eine geschätzte und gesuchte Ansprechpartnerin zum Thema Wissensmanagement bei

-
- allen, die sich aktiv in Praxis und Forschung an der Weiterentwicklung von Wissensmanagement beteiligen,
 - Personen und Organisationen, die aus Anwendersicht oder Interesse die Entwicklung von Wissensmanagement beobachten,
 - Entscheidern in Wirtschaft, Wissenschaft und Politik.



Unsere Werte – unser Erfolg

Die GfWM steht für

Offenheit, Ideologie-
freiheit und einen
interdisziplinären
Ansatz

Vielfalt der Aspekte,
Vernetzung von
Theorie und Praxis

Unabhängigkeit und
Nicht-Kommerzialität

Die GfWM ist keine
Interessenvertretung
bestimmter Berufsgruppen
oder Branchen und ist auch
nicht einem einzelnen
Gönner verpflichtet.

Kontinuität und
Vertrauen

Innerhalb des Vereines sehen
wir uns häufig und tauschen
uns aus. Wir treffen uns
monatlich in den Regionen
und bedarfsweise in den
GfWM-Teams. Kontinuität
schafft Vertrauen.

Regionale
Verankerung

Die GfWM ist in vielen
Ballungsräumen
Deutschlands mit
Veranstaltungsformen zum
persönlichen
Dialog vertreten.

Der Dialog zwischen Menschen in der Region ist die beste Möglichkeit Wissen auszutauschen und zu vernetzen...

- durch den regelmäßigen interdisziplinären Austausch zum Thema Wissensmanagement
 - i.d.R. 1 mal pro Monat, durch einen Koordinator organisiert und moderiert
- durch die Förderung des fachlich-methodischen Wissenstransfers zwischen Theorie und Praxis
 - Vorträge und Diskussionen sowie persönliches Networking
- durch die Möglichkeit, Kompetenzen der Mitglieder zu erweitern und Impulse für fachliche Vertiefungen zu geben
 - Impulsvorträge, Diskussionen, interaktive Formate wie z.B. Un-Conference
- durch den Aufbau und die Pflege persönlicher Kontakte



Überregionale Vernetzung

Unsere Medien und überregionalen Veranstaltungen bringen das Thema Wissensmanagement mit seinen Facetten einer breiten Öffentlichkeit nahe und bieten eine Plattform, um über neue Erkenntnisse zu diskutieren...

- Newsletter
- KnowledgeCamp
- Aktive Präsenz bei Wissensmanagement-Veranstaltungen
- Vernetzung über Landesgrenzen hinweg



Der GfWM-Newsletter



6 Ausgaben im Jahr seit 2004 -
zuverlässig, pünktlich, relevant per
E-Mail an Abonnenten und Bereitstellung auf
gfwm.de.

Informationen rund um die GfWM,
Informationen und Ergebnisse aus
der fachlichen Arbeit der GfWM,
Publikationen fachlicher Beiträge von
Experten und Hinweisen rund um das
Thema Wissensmanagement.



Das GfWM-KnowledgeCamp



„Das BarCamp-Format ist eine gute Plattform für Lernen, Wissens-Verteilung und Wissens-Konstruktion in Organisationen“

2009 hat die GfWM die erste Un-Conference zum Thema Wissensmanagement durchgeführt und damit auf Anhieb eine außerordentliche große und positive Resonanz erzielt.



Veranstaltungen

Aktive Präsenz bei Wissensmanagement-Veranstaltungen als Kooperationspartner (z.B. KnowTech, CeBIT),

Vernetzung über Landesgrenzen hinweg mit ihren internationalen Kooperationspartnern. Gemeinsam mit PWM (Österreich) und SKMF (Schweiz) verleiht die GfWM beispielsweise den proWM-Preis für professionelles Wissensmanagement (www.prowm-preis).



Auf fachlicher Ebene treibt die GfWM das Thema Wissensmanagement inhaltlich voran. Bisherige Ergebnisse umfassen u.a.:

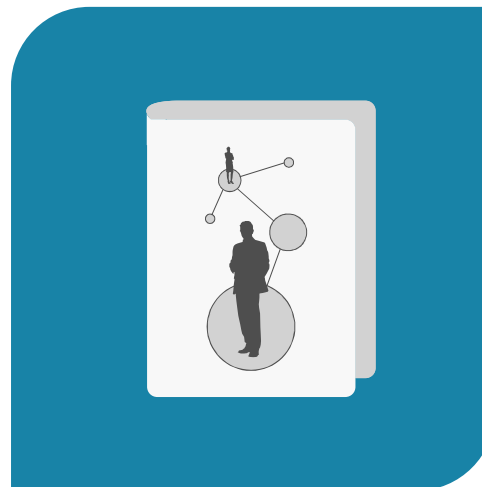
gfwm

**Wissensmanagement-
Modell**



gfwm

**Wissensmanagement-
Glossar**



gfwm

Wissenslandkarte



Was unsere Mitglieder erwarten können

Zugang zum aktivsten Netzwerk von Akteuren im Wissensmanagement im deutschen Sprachraum.

- Offener, unabhängiger, interdisziplinärer und nicht kommerzieller Erfahrungs- und Meinungsaustausch
- Regionale und überregionale Vernetzung
- Fachaustausch mit Anwendern und Entscheidern in Wirtschaft, Wissenschaft und Politik
- Regelmäßige Informationen und Fachbeiträge zum Wissensmanagement durch den GfWM-Newsletter
- Vergünstigte Konditionen für Veranstaltungen der GfWM und Partnerangebote (z.B. KnowTech)
- Exklusive Mitgliederangebote (z.B. Seminare)



Was Mitglieder an der GfWM schätzen



- Vernetzung
- Aktuelle Trends
- Fördern der Thematik
- Gestaltungschancen
- Unabhängigkeit
- Lernplattform und Erfahrungen
- Reputation durch Mitgliedschaft
- Persönliche Beziehungen

Kontakt

Gesellschaft für
Wissensmanagement e.V.
Postfach 11 08 44

D-60043 Frankfurt am
Main

E-Mail: info@gfwm.de
Internet: www.gfwm.de
Newsletter:
newsletter@gfwm.de



Kooperationspartner

