

GfWM-regional - Fishbowl Wissen

02.09.2014, Wissenschaftszentrum Kiel

- Begrüßung und Vorstellung GfWM / Fishbowl Wissen
- Diskussionsthema: „**Die Einbindung alter, erfahrener MitarbeiterInnen**“
- Resümee
- Informeller Austausch der Teilnehmer im GALILEO



GfWM – Gesellschaft für Wissensmanagement

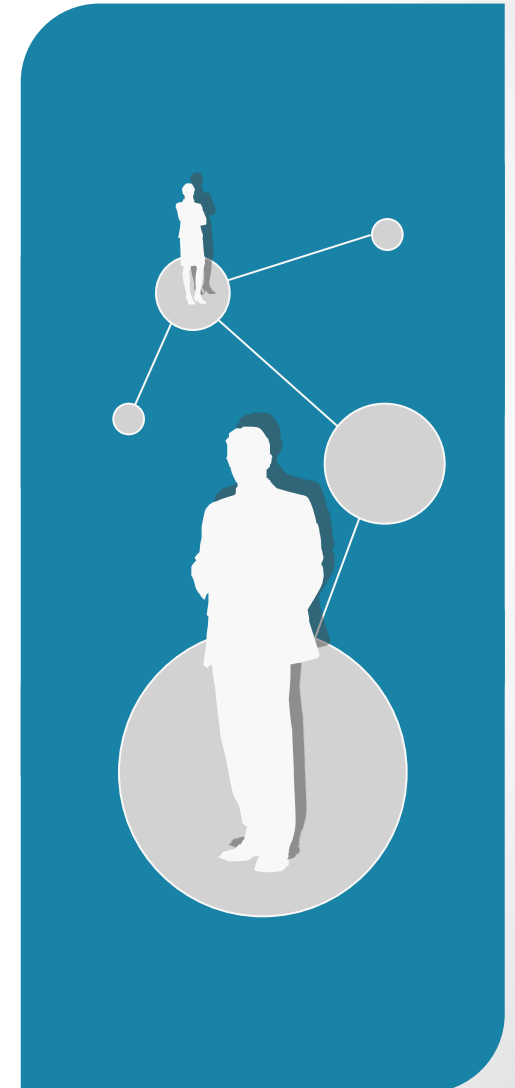
Überregionales Netzwerk: Fördert professionellen Umgang |
Betont ganzheitlichen Sicht | Erarbeitet fachliche Grundlagen |
Vertritt das Thema im deutschsprachigen Raum

GfWM-regional: Fishbowl Wissen

Regionale Verankerung der GfWM

- (a) Regelmäßig interdisziplinärer Austausch zu Themen des Wissensmanagements
- (b) beständiges persönliches Netzwerk
- (c) Sachorientierte Arbeit am Thema Wissensmanagement befördern

Einführung | Fishbowl | Resümee | Informeller Austausch



Bitte stellen Sie sich kurz vor....

Ihr Name ist?

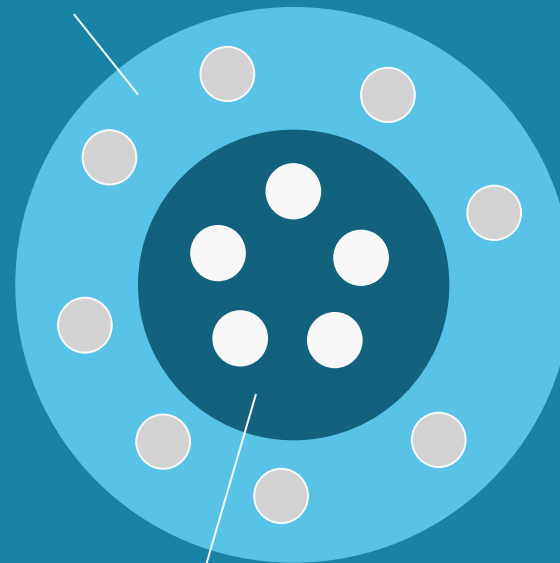
Sie kommen woher?

Ihr Bezug zum Wissensmanagement ist?





Observers



The Fishbowl

Anika Eck

**„Die Einbindung alter, erfahrener
MitarbeiterInnen “**

Learning & Knowledge Management
Airframe Engineering – ESORC

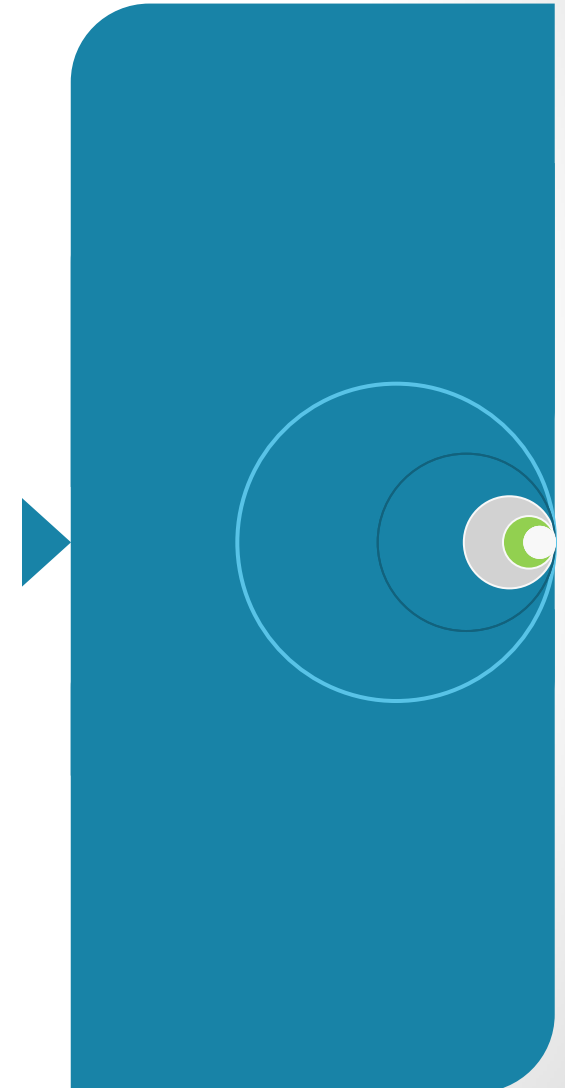
BeOne Hamburg GmbH - Airbus Operations GmbH

<anika.a.eck@airbus.com>



„Die Einbindung alter, erfahrener MitarbeiterInnen“

- Im Kern geht es um die Unternehmenskultur und es hängt nicht vom Alter ab!
- Die Unternehmenskultur ist es, die es im Kern ausmacht und nicht das Alter!
- Ohne die Offenheit etwas austauschen zu wollen, wird es keinen Transfer geben.
- Es ist gut, dass wir über diese Themen sprechen. Es gibt sie lange, aber jetzt gibt es die Möglichkeit zu Lösungen zu kommen.
- Der Begriff des impliziten Wissen wurde aus der Diskussion heraus immer offener. - Wie wird in den Bildungseinrichtungen Wissen überhaupt weitergegeben?
- Es ist eine elementare Voraussetzung, dass die Unternehmenskultur stimmt, denn sonst kann es gar nicht zu Veränderungen kommen.
- Es gibt sehr viel, was man tun kann, - wenn man denn die Ressourcen hat.
- Werden Kulturansätze denn auch wirklich umgesetzt? Und, warum arbeiten wir nur mit einem defizitären Ansätze?
- Es gibt viele Formate bei Airbus, um den Wissenstransfer zu realisieren.
- Wie mache ich Teilen von Wissen attraktiv? – Hier zu motivieren ist schwierig.
- Einig Prozesse lassen sich eben einfach nicht managen. Ohne Freiwilligkeit funktioniert es nicht! Darf man „kündigen“?
- Respektvoller Umgang ist die Basis für einen erfolgreichen Transfer.
- In einem Unternehmen, wo Wissensmanagement gut funktioniert muss sich um Ältere Mitarbeiter sich nicht gekümmert werden.
- Eine klare Ziel und Nutzendefinition ist erforderlich überhaupt eine kluge Intervention durchzuführen.
- Achtung, Wissensmanagement kann schnell auch ein-dimensional werden, wenn es nur um effektive und effiziente Nutzung von Mitarbeiterwissen geht; wer da dann adressiert wird, spielt gar keine Rolle mehr.



Termin

GfWM KnowledgeCamp 2014

<http://knowledgecamp.mixxt.org/>



05. gfWM
KnowledgeCamp

19.-20.
Sept. 2014
FernUni
Hagen

Wissensarbeit
Wissensarbeiter
Wissens-
management

Bis zu 50 Vorträge, Diskussionen und Workshops zum Intelligenten Umgang mit Wissen | Neues sowie praktische Erfahrungen aus dem betrieblichen Alltag | Neue Kontakte zu Unternehmern, Führungskräften, Personalentwicklern, Wissensmanager oder Professoren und Studenten | Aktive Beteiligung | Überraschende impulse | Hoher praktischer Nutzen

Veranstalter:
GfWM – Gesellschaft für Wissensmanagement e.V.

Ein BarCamp ist eine zweitägige Veranstaltung, bei der alles vorbereitet wird – bis auf die Inhalte. Die Themen für Vorträge, Workshops und Diskussionen bringen die TeilnehmerInnen selbst mit.

Info
und Anmeldung
<http://knowledgecamp.mixxt.org/>



Termine & Themen 2014/ 2015

07.10.2014 „Aufbau und Pflege von (internen und externen) Communities“
NN

25.11.2014 Datenschutzproblematik - Unüberwindbare Hürde von Wissensmanagement?
Thilo Weichert, Datenschutzbeauftragter SH

20.01.2015 Wissensmanagement bei Umorganisationen
Melanie Welker, Pumacy Technologies AG / Berlin



Dokumentation



Informeller Austausch

Galileo

Restaurant, Lounge, Cocktailbar, Café

Westring 453, 24118 Kiel

