

Wissenschaftspark

Olof-Palme-Damm

B 76

Neufeldtstraße

Einsteinstraße

Westring

Wissen-
schafts-
zentrum

Fraunhoferstraße

P

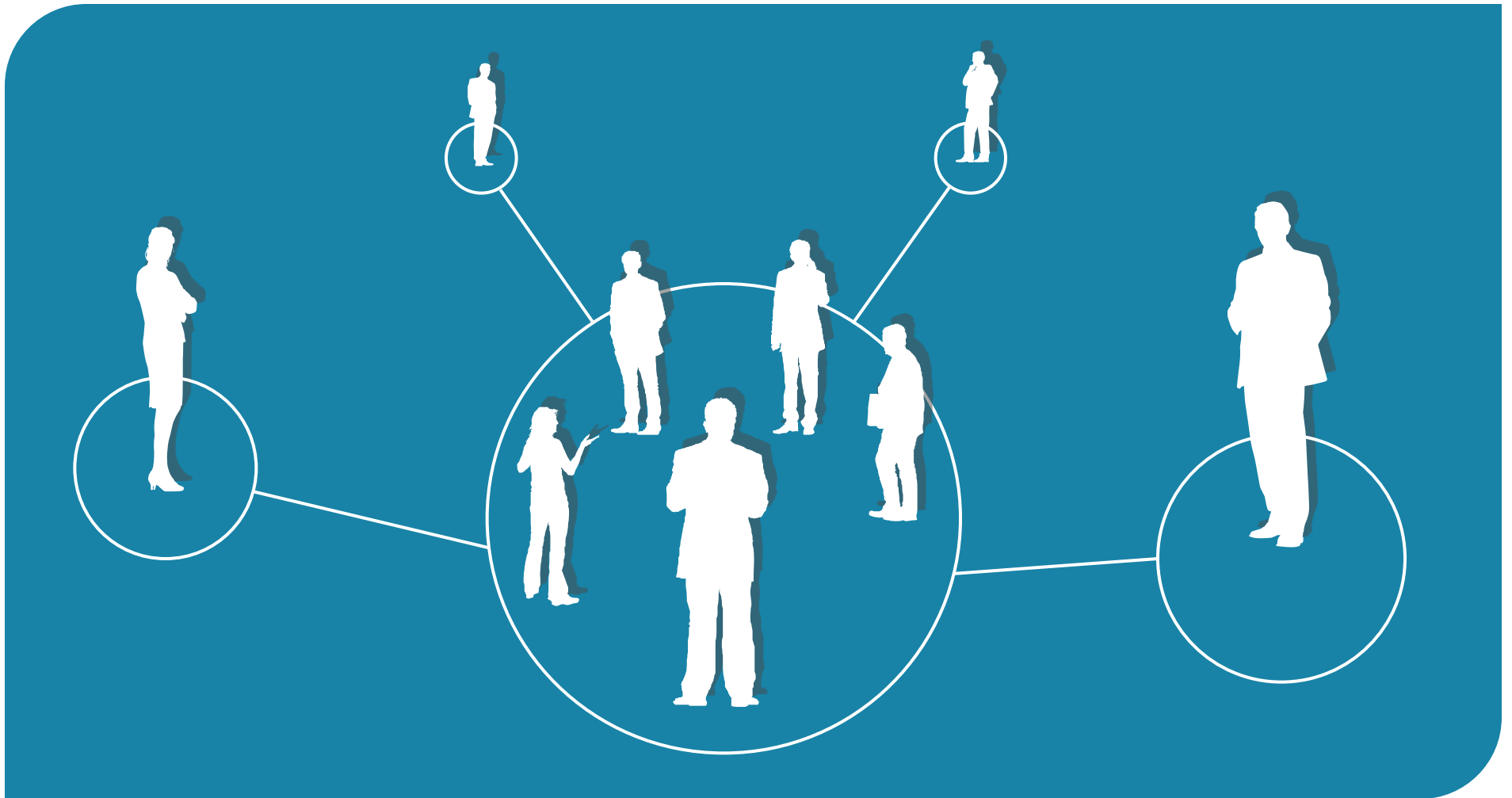
P

Wasserturm
Ravensberg

CAU

starterkitchen.de

Kuhnkestr. 6, 24118 Kiel



GfWM-regional - **Fishbowl Wissen**

03.03.2015, starterkitchen.de/ Wissenschaftspark Kiel

gfwm
Gesellschaft für
Wissensmanagement e.V.

- Begrüßung und Vorstellung GfWM / Fishbowl Wissen
- Diskussionsthema:
„Wie viel Wissensmanagement ist gut? Ein individualisierter Ansatz “
- Resümee
- Informeller Austausch der Teilnehmer im GALILEO



GfWM – Gesellschaft für Wissensmanagement

Überregionales Netzwerk: Fördert professionellen Umgang |
Betont ganzheitlichen Sicht | Erarbeitet fachliche Grundlagen |
Vertritt das Thema im deutschsprachigen Raum

GfWM-regional: Fishbowl Wissen

Regionale Verankerung der GfWM

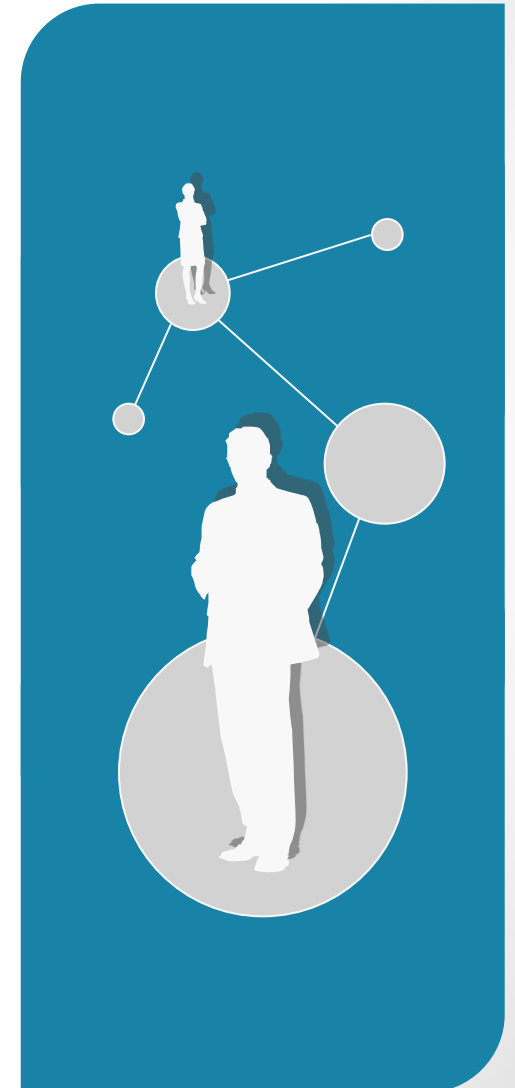
- (a) Regelmäßig interdisziplinärer Austausch zu Themen des Wissensmanagements
- (b) beständiges persönliches Netzwerk
- (c) Sachorientierte Arbeit am Thema Wissensmanagement befördern

Einführung | Fishbowl | Resümee | Informeller Austausch

Ordentliches Mitglied: 45,- EUR/ Jahr

KMU Mitgliedschaft: 180,- EUR/ Jahr

<http://www.gfwm.de/der-verein/mitglied-werden/>



Bitte stellen Sie sich kurz vor....

Ihr Name ist?

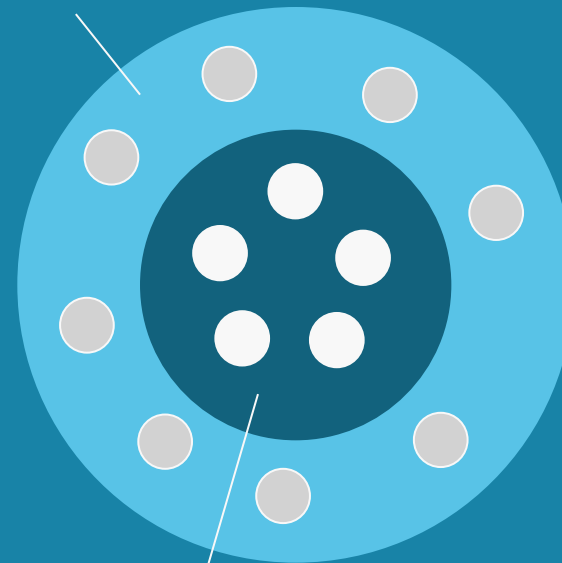
Sie kommen woher?

Ihr Bezug zum Wissensmanagement ist?





Observers



The Fishbowl

Dr. Saskia Bochert

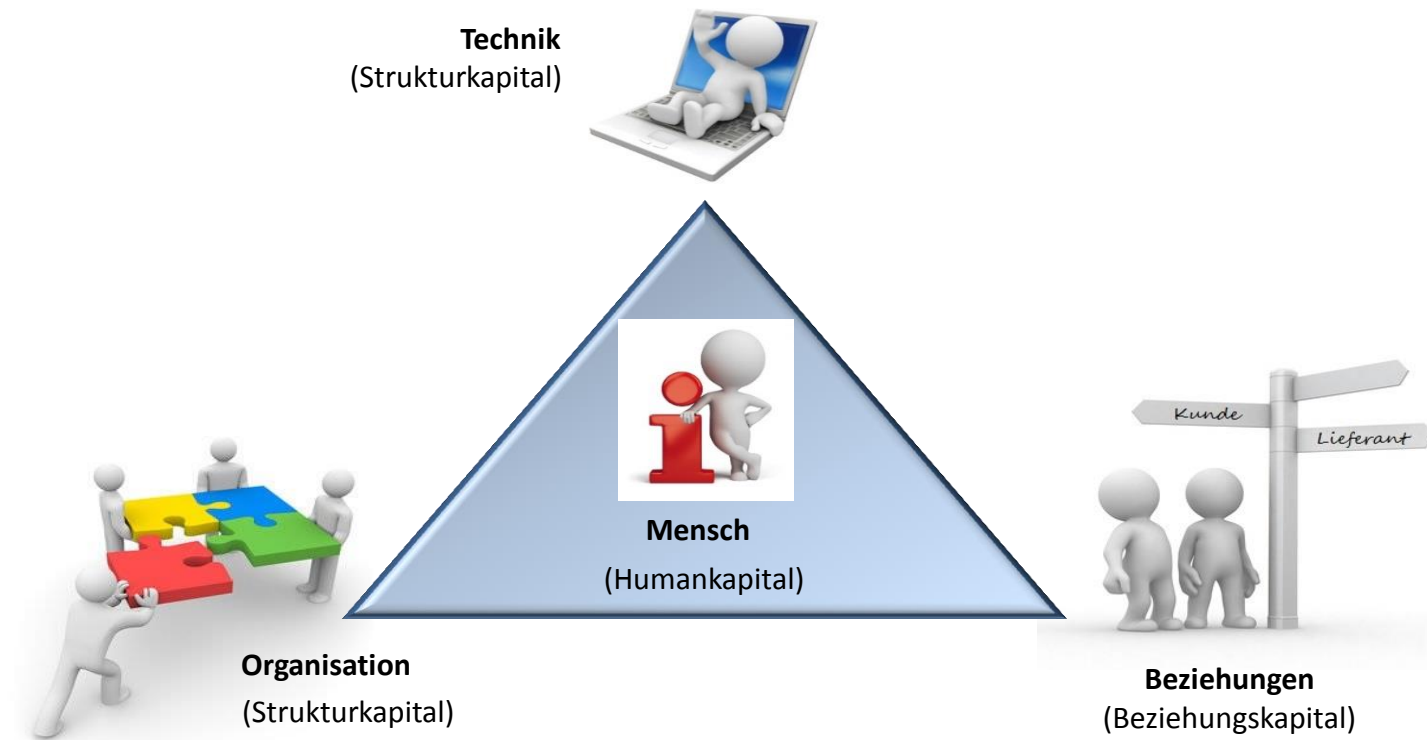
**„Wie viel Wissensmanagement ist gut?
Ein individualisierter Ansatz “**

Fachbereich Wirtschaft, FH Kiel
<saskia.bochert@fh-kiel.de>



Wie viel Wissensmanagement ist gut? Ein individualisierter Ansatz

Fishbowl Wissen (3.März 2015)



Reifegradmodelle im Wissensmanagement

Typische Visualisierung in Treppenform



Reifegradmodelle im Wissensmanagement

Unsere Praxiserfahrungen (Online-Befragung im EU-Projekt Wissensmarkt WIN-VIN)

| Reifegrad / Dimension | Mensch | Technik | Prozess / Organisation |
|-----------------------|-------------------|-------------------|------------------------|
| Initial | 29 (45,3%) | 4 (6,3%) | 28 (43,8%) |
| Bewusst | 21 (32,8%) | 22 (34,4%) | 18 (28,1%) |
| Definiert | 7 (10,9%) | 8 (12,5%) | 5 (7,8%) |
| Gemanaged | 2 (3,1%) | 9 (14,1%) | 3 (4,7%) |
| Optimieren | 5 (7,8%) | 21 (32,8%) | 10 (15,6%) |



**Erreichter
Durchschnitt:
(n=64)**

Bewusst

Definiert

Bewusst

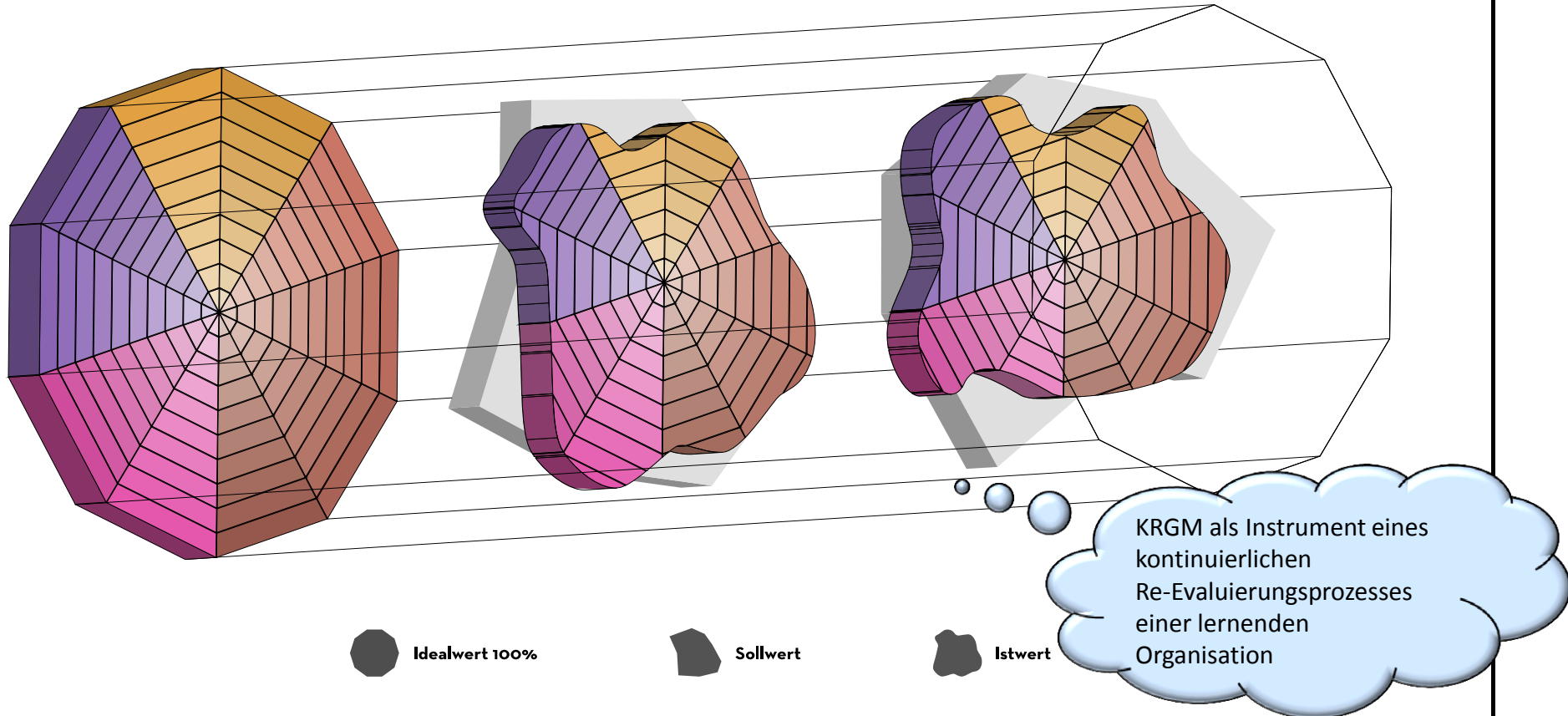
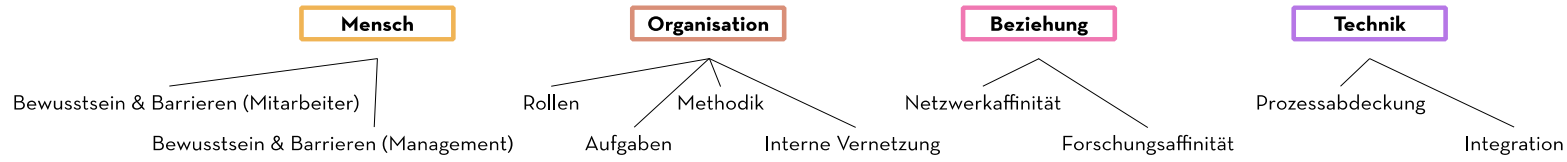


ABER:

Viele Unternehmen erfüllen einzelne Kriterien für höhere Reifegrade!

(33 Unternehmen in der Dimension Mensch, 9 in der Dimension Technik und 31 in der Dimension Prozess / Organisation)

DER REIFEPROZESS ZUR LERNENDEN ORGANISATION



Wie viel Aufmerksamkeit braucht ein Wissensmanagement im Unternehmen?

- Wissensmanagement Stellen nötig?
- Anreizsysteme für Wissensmanagement nötig?
- Wissensmanagement als Teil der Unternehmensstrategie?
- Budget für Wissensmanagement nötig?
- Wissensmanagement für alle Unternehmensbereiche?
- Wissensmanagement als (Top-)Managementaufgabe?



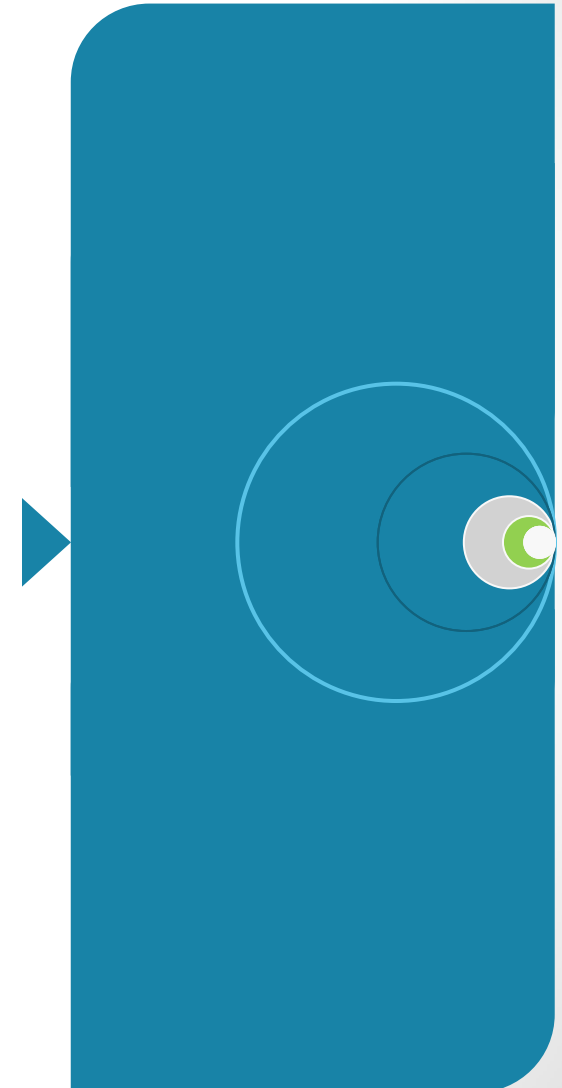
Welche Unternehmens- oder Kontext-spezifischen Kriterien beeinflussen die Ausprägung des Wissensmanagement?

- Unternehmensgröße
- Branche / Produkte (Produktlebenszyklus)
- Konjunktur
- Unternehmenskultur
- Nationale Unterschiede
- Innovationsaffinität
- Etc.



„Wie viel Wissensmanagement ist gut? Ein individualisierter Ansatz“

- Wissensmanagement darf individuell gelebt werden, um Nutzen zu bringen.
- Warum brauchen wir in Deutschland überhaupt (noch) Wissensmanagement? Ist es in anderen Ländern schon gar nicht mehr von Nöten?
- Wissensmanagement muss immer kontextspezifisch sein.
- Redundanz als Messgröße von erfolgreichem Wissensmanagement?
- Management von Wissen kann überflüssig werden, wenn wir uns verständigen könnten.
- Der individualisierte Ansatz im Spinnennetz ist ein guter Ansatz, da er die vorhandene Komplexität abbilden kann.
- Die Profession ist weniger das Managen von Wissen, als vielmehr der Umgang mit Wissen.
- Wie gehen wir mit unterschiedlichen Konzeptionen und Wahrnehmungen von Wissensmanagement eigentlich um und wie schaffen wir es, dass es handhabbar ist?
- Wann ist Wissensmanagement den eigentlich notwendig – kann die Kaffeeküche der Ersatz für Wissensmanagement sein?
- Achtsamkeit als Grundvoraussetzung bei dem Umgang mit Wissen scheint ein zentraler Ankerpunkt zu sein!



Nächster Termine 2015

28.04.2015 Aufbau und Pflege von Communities,
Dr. Kristina Calvert,
Pädagogin/ Dozentin Universität Hamburg

Weiterer Termine 2015

16.06.2015 Social Intranets/Enterprise Social Networks:
Facebook & Co für Unternehmen – wieviel
ist verträglich?



Informeller Austausch

Galileo

Restaurant, Lounge, Cocktailbar, Café

Westring 453, 24118 Kiel

